

必ず11月号

たび
全コース＜催行人数＞20名様より
☆『旅』で元気を！心をひとつに☆



《旅行企画・実施》
熊本県知事登録旅行業第2-169号
あいら観光 本社営業所
tel.0968-48-3888
〒861-0406 熊本県山鹿市菊鹿町下内田 2065-1
総合旅行業務取扱管理者 宇野和廣



あいら観光ツアーお申し込みのご案内(旅行条件) チラシ作成日:平成 28年 11月 8日
この旅行は、あいら観光が主催する旅行でお客様は、当社との主催旅行契約を締結することになります。
※ご乗車場所につきましては、締め切り後お電話にてご連絡させていただきます。尚、諸事情によりコース内容が変わることがございます。人数により添乗員が同行しない場合があります。旅行契約の成立/主催旅行契約は当社が旅行代金を受領した時に成立します。電話による申込みはご案内書をお送りしますので届きましたから5日以内にお支払いをお願いします。■旅行代金/大人12歳以上、小人3歳以上。※催行中止の場合/最少催行人員20名(14日前、日帰りの場合4日前連絡)＜取消料＞旅行契約成立後お客様の都合で取消される場合は取消料を頂きます。出発日の前日から20日目～8日目迄お一人様:旅行代金の20%/出発日の前日から7日目～2日目迄お一人様:旅行代金の30%/出発日の前日の場合お一人様:旅行代金の40%/出発日の当日の場合お一人様:旅行代金の50%/出発後及び無連絡不参加の場合お一人様:旅行代金の100%詳細はお問い合わせくださいませ。

天草ほんど伊勢海老まつりランチ♪

出発日 **11月 28(月)**
12月 6(火)・12(月)・15(木)・20(火)

各地(8:30～9:30)出発
= ホテルアレグリアガーデンズ天草(昼食)
= 藍のあまくさ村(ショッピング)
各地(17:00～18:00)帰着
※食事:伊勢海老づくし会席
旅行代金 13,600円
小人同額

コース

白野江植物公園&九州の食材バイキング

出発日 **11月 29(火)**
12月 1(木)・7(水)・11(日)

各地(8:00～9:00)出発
= 白野江植物公園(入場散策)
= シートレビアン(昼食)
= 門司港レトロ(散策・ショッピング)
各地(18:00～19:00)帰着
※食事:1食付(海鮮+焼肉)バーベキューと料理バイキング食べ放題♪
旅行代金 8,600円
小人同額

コース

唐戸市場&火の山公園

出発日 **11月 23(水祝)・27(日)**
12月 3(土)・10(土)・16(金)・18(日)

各地(7:00～8:00)出発
= 唐戸市場(ショッピング・自由昼食)
= 赤間神宮(参拝・見学)
= 壇ノ浦古戦場跡(散策・見学)
= 火の山展望台公園(散策)
各地(17:30～18:30)帰着
※食事:なし
旅行代金 4,500円
小人同額

コース

博多座公演「天使にラブ・ソングを～」

出発日 **H28 1月 8(日)・11(水)・13(金)・23(月)**

各地(9:00～10:00)出発
= 博多座(入場観覧・昼食)
= 博多はねや総本家(ショッピング)
各地(19:00～20:00)帰着
※食事:1食付(お弁当・お茶)
8(日)は12:00開演です。
コースも1時間早くなります。
13:00開演 A席指定
旅行代金 18,800円

コース

福岡三社参り

出発日 **H28 1月 6(金)・10(火)**

各地(6:30～7:30頃)出発
= 宗像大社 ☆人気コースです☆
= 宗像 海彦(昼食)
= 道の駅 むなかた(ショッピング)
= 宮地嶽神社
= 大宰府天満宮
各地(18:30～19:30)帰着
※食事:1食付き
旅行代金 5,800円
小人同額

コース

秋の有田陶磁器まつり

出発日 **11月 20(日)・23(水祝)・25(金)・27(日)**

各地(8:00～9:00)出発
= 有田陶磁の里プラザ(自由散策)
◇秋の有田陶磁器まつり◇
《11:00～15:00滞在》
= 武雄温泉物産館(ショッピング)
各地(17:30～18:30)帰着
※食事:なし
旅行代金 4,300円
小人同額

コース

道の駅めぐり(宇城～上天草)

出発日 **11月 22(火)・24(木)・28(月)**
12月 6(火)・9(金)・14(水)・19(月)

各地(6:30～7:30頃)出発
= うき = しらぬい = さんぱーる
= リゾラテラス天草
= 藍のあまくさ村
= 宇土マリーナ
各地(18:30～19:30)帰着
※食事:なし
旅行代金 3,000円
小人同額

コース

にっぽん演歌の夢まつり

出発日 **H28 3月 4(土) 1日限定**

各地(8:00～9:00)出発
= マリンメッセ福岡(入場観覧・昼食)
= 博多はねや総本家(ショッピング)
各地(17:00～18:00)帰着
※食事:1食付(お弁当・お茶)
旅行代金 17,800円

コース

ハウステンボス

出発日 **11月 23(水祝)・27(日)**
12月 2(金)・10(土)・13(火)・18(日)

各地(7:30～8:30)出発 **散策チケット付き**
= ハウステンボス(入場観光)
各地(17:30～18:30)帰着
《12:00～15:00滞在》
※食事:なし
旅行代金 7,800円
小人代金は
お尋ねください

コース

呼子のイカ料理&宝当神社の旅

出発日 **11月 27(日)・29(火)**
12月 1(木)・5(月)・9(金)・14(水)

各地(8:00～9:00)出発
= 呼子いか処 海舟(昼食)
= 高島 宝当神社&塩谷神社(参拝・自由散策)
= おさかな村(ショッピング)
各地(18:00～19:00)帰着
※食事:1食付(イカ造り御膳)
旅行代金 8,000円
小人7,000円

コース

祐徳稲荷神社と太良カキ焼き

出発日 **11月 24(木)・28(月)・30(水)**
12月 3(土)・8(木)・12(月)・18(日)

各地(7:30～8:30)出発
= 祐徳稲荷神社(参拝・散策)
= 肥前屋 峰松酒造(試飲見学)
= 道の駅 太良(昼食)
= 愛野ベルハウス(ショッピング)
各地(17:30～18:30)帰着
※食事:1食付(カキ炭火焼)
旅行代金 6,500円
小人5,500円

コース

高崎山&うみたまご

出発日 **11月 23(水祝)・27(日)**
12月 15(月)・11(日)・15(木)・20(日)

各地(7:00～8:00頃)出発
= 高崎山自然動物園(入場見学)
《11:30～12:30滞在》
= 大分水族館うみたまご(入場見学)
《12:40～15:30滞在》
各地(18:30～19:30)帰着
※食事:なし
旅行代金 6,800円
小人代金は
お尋ねください

コース

九州の名所めぐり♪

1泊2日 コース

軍艦島上陸クルーズ&野母崎炭酸温泉

出発日 **12月**
1(木)・5(月)・11(日)・14(水)・19(月)

- ①各地(8:00~9:00頃) = 長洲港〜〜多比良港
- = 愛野ベルハウス(昼食・ショッピング) = 女神大橋(車窓)
- = 軍艦島資料館(入場見学)



- = (泊)野母崎炭酸温泉アレガ軍艦島 ※カラオケ宴会付
- ②ホテル = 軍艦島上陸クルーズ(入場見学・船で片道10分♪島内ガイド同行)
- = おおむら夢ファーム シュシュ(昼食バイキング)
- = 各地(17:30~18:30頃)

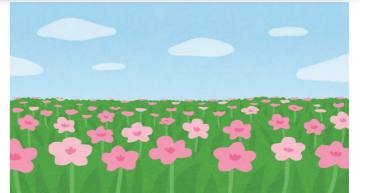
※天候の状況により軍艦島クルーズが中止になる場合があります。

※2名様1室利用の方は@2,000円追加となります
 旅行代金 **23,500円** 小中学生◎22,500円
 3才~未就学児◎20,500円
 ※食事4回付(朝1・昼2・夕1)

くじゅう花公園と阿蘇神社&水基めぐり

出発日 **11月** 21(月)・27(日) **12月** 2(金)・6(火)

- ①各地(8:00~9:00頃) = 大観峰(休憩)
- = ガンジーファーム(昼食・ショッピング)
- = くじゅう花公園(入場・観光散策)



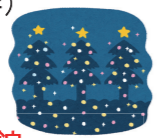
- = (泊)久住高原コテージ ※夕食は宴会場にて和食会席ですが、カラオケはありません(カラオケ宴会をご希望の方は相談ください)
- ②ホテル = 道の駅 波野(【神楽苑】見学・昼食) = 阿蘇神社(参拝・水基めぐり)

= 道の駅 阿蘇(休憩・ショッピング)
 = 各地(16:00~17:00頃)
 ※2名様以上1室より
 旅行代金 **19,800円** 小中学生◎19,000円
 3才~未就学児◎18,000円
 ※食事4回付(朝1・昼2・夕1)

ハウステンボス

出発日 **11月** 30(水)

- ①各地(12:30~13:30頃)ゆっくり出発♪
- = 長崎和泉屋 大塔店(ショッピング)
- = ハウステンボス(入場観光 16:00~21:00滞在)
- 《チケット:秋のイルミパスポート》※夕食は園内にて自由
- = (泊)ホテル咲都



- ②ホテル = 今徳水産(あわび養殖見学)
- = 大島醸造(焼酎工場見学・試飲)
- = 有田ポーセリングパーク(昼食)
- = 辛子明太子の鮮鼓堂(ショッピング)
- = (武雄)川古の大楠= 武雄温泉物産館
- = 各地(17:30~18:30頃)

※食事2回付(朝1・昼1)
 旅行代金 **21,300円** 中高生◎20,500円
 4才~小学生◎19,600円
 3才◎12,000円

指宿温泉

出発日 **11月** 23(水祝)・28(月)

- ①各地(8:00~9:00頃)
- = 知覧パラダイス(昼食)
- = 知覧特攻平和会館(入場観光)
- = 釜蓋神社(参拝)
- = 番所鼻自然公園(観光散策)



- = (泊)指宿海上ホテル
- ※カラオケ宴会付、酒またはウーロン茶1本付
- ②ホテル = 水族館いおワールド(入場観光)
- = バレル・バレーGEN(試飲見学・昼食)
- = 各地(17:30~18:30頃)

※食事4回付(朝1・昼2・夕1)
 旅行代金 **21,800円** 小中学生◎21,000円
 3才・4才◎17,000円
 ※2名1室利用の方は
 @2,000円追加となります

玄海灘をながめて海の幸を楽しむ旅

出発日 **11月** 22(火)・29(火) **12月** 4(日)・7(水)

- ①各地(8:00~9:00頃) = アサヒビール博多工場(試飲見学)
- = 博多はねや総本家(昼食・ショッピング) = 宮地嶽神社(参拝)
- = 宗像大社(参拝・見学)
- = (泊)玄海ロイヤルホテル ※カラオケ宴会付



- ②ホテル = しものせき水族館 海響館(入場見学) = ふくの関 火の山店(昼食)
- = 門司港レトロ(自由散策・ショッピング)
- = 各地(17:30~18:30頃)

※2名様1室利用の方は@2,000円追加となります
 旅行代金 **21,500円** 小中学生◎20,500円
 3才~未就学児◎19,500円
 ※食事4回付(朝1・昼2・夕1)

あいら観光ツアーお申し込みのご案内(旅行条件)この旅行は、あいら観光が主催する旅行でお客様は、当社との主催旅行契約を締結することになります。尚、諸事情によりコース内容が変わることがございます。チラシ作成日:平成 28年 11月 7日
 旅行契約の成立/主催旅行契約は当社が旅行代金を受領した時に成立します。電話による契約の予約申込みは郵送にて資料をお送りします。5日以内に旅行代金のお支払いをお願いします。■旅行代金/大人12歳以上、小人3歳以上。小人料金はお問い合わせ下さい。
 催行中止の場合/最少催行人員20名(14日前、日帰りの場合4日前連絡)<取消料>旅行契約成立後お客様の都合で取消される場合は取消料を頂きます。出発日の前日から20日目~8日目迄お一人様:旅行代金の20%/出発日の前日から7日目~2日目迄
 お一人様:旅行代金の30%/出発日の前日の場合お一人様:旅行代金の40%/出発日の当日の場合お一人様:旅行代金の50%/出発後及び無連絡不参加の場合お一人様:旅行代金の100% ※ご乗車場所については、締め切り後お電話にてご連絡させていただきます。